

CHARMILLE 12

CRÉÉ LE
2024-05-21

Surface totale 85.56 m ²	Étages 1	Pièces 8	Salles de bain 1.1
---	--------------------	--------------------	------------------------------

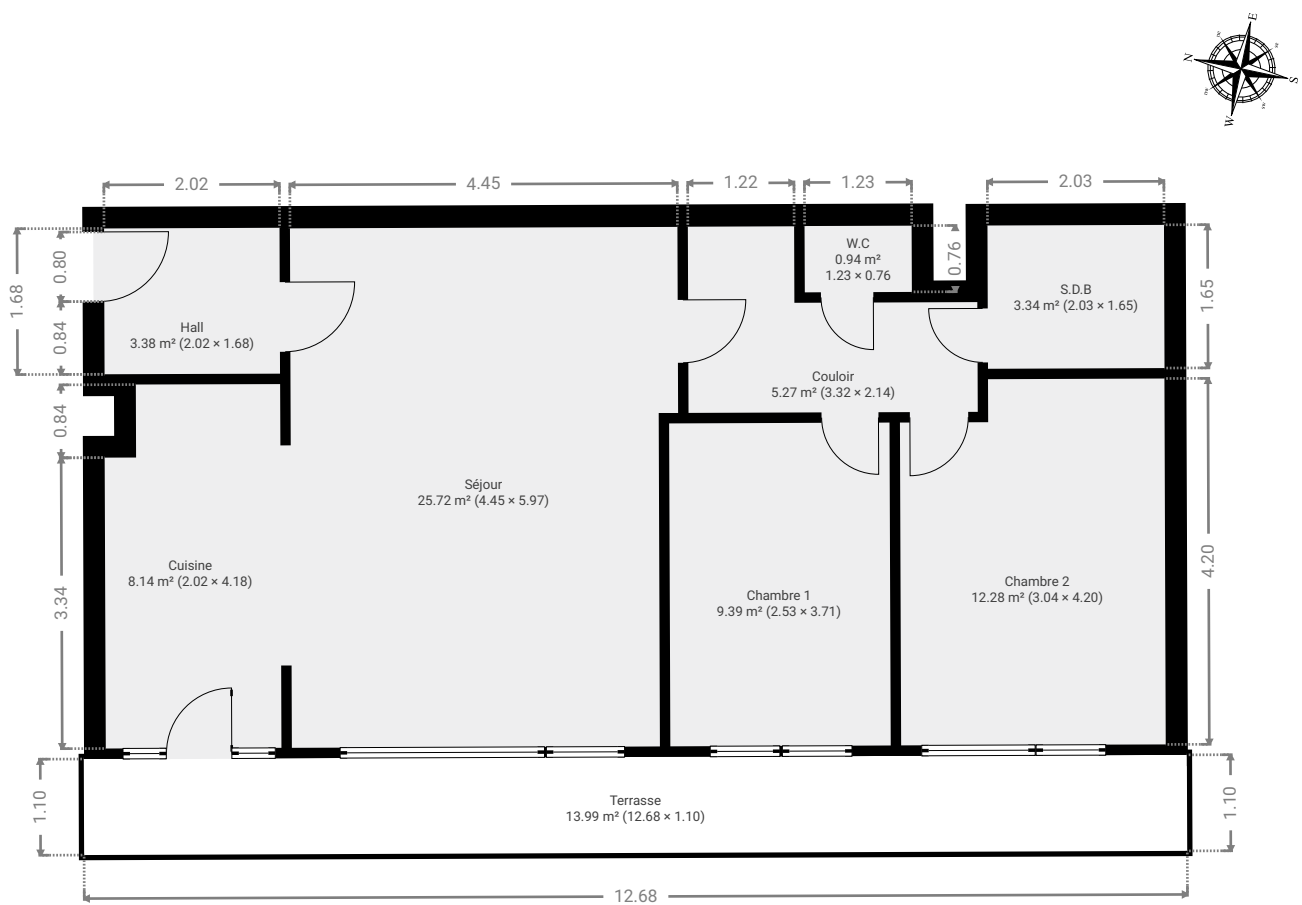
CHARMILLE 12

SURFACE TOTALE : 85.56 m² • SURFACE HABITABLE : 71.58 m² • ÉTAGES : 1 • PIÈCES : 8



▼ 2e étage

SURFACE TOTALE : 85.56 m² • SURFACE HABITABLE : 71.58 m² • PIÈCES : 8



CETTE SUPERFICIE TOTALE CORRESPOND À L'ADDITION DES MESURES NETTES DE TOUTES LES PIÈCES, SANS COMPTER LES MURS, LES PASSAGES ENTRE LES PIÈCES ET LES GAINES TECHNIQUES

0 1 2 3 4m

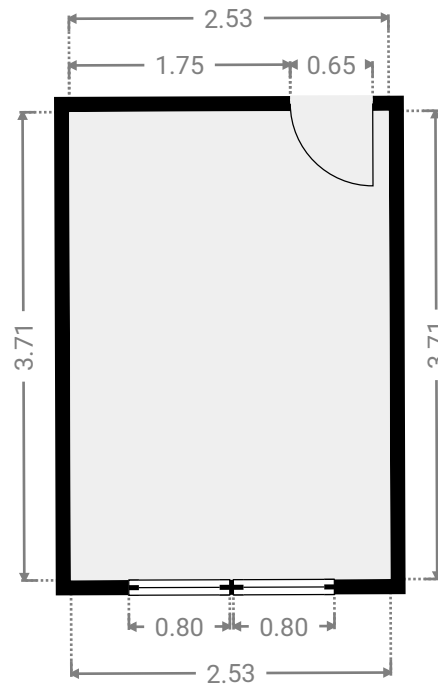
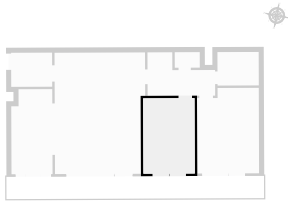
1:87
Page 2/7

CHARMILLE 12

SURFACE TOTALE : 85.56 m² • SURFACE HABITABLE : 71.58 m² • ÉTAGES : 1 • PIÈCES : 8

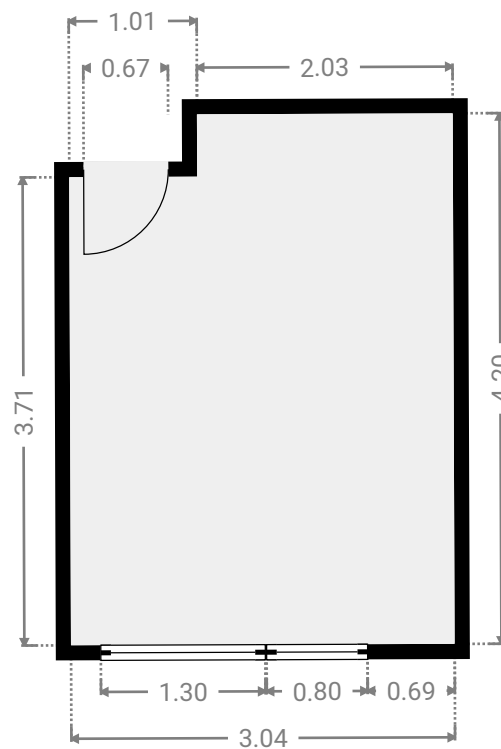
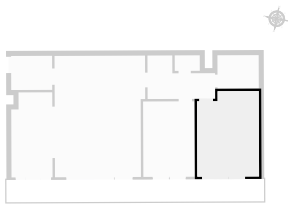
▼ Chambre 1 2e étage

LARGEUR : 2.53 m • LONGUEUR : 3.71 m
SURFACE : 9.39 m² • PÉRIMÈTRE : 12.48 m



▼ Chambre 2 2e étage

LARGEUR : 3.04 m • LONGUEUR : 4.20 m
SURFACE : 12.28 m² • PÉRIMÈTRE : 14.49 m

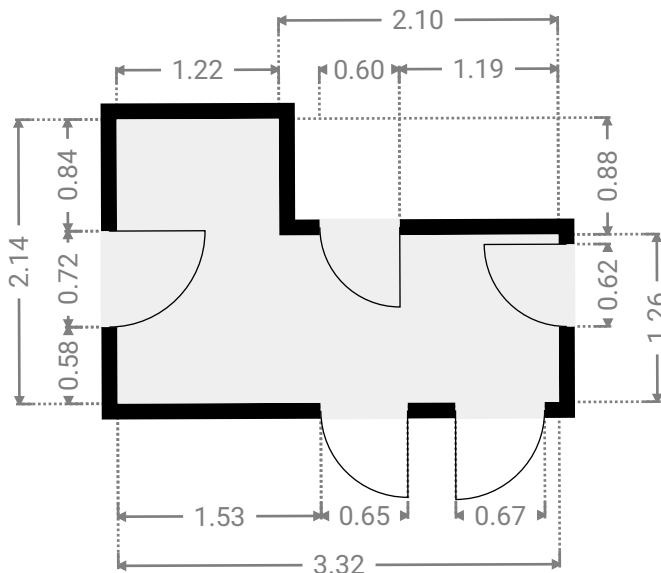
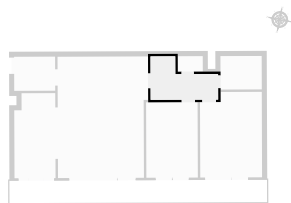


CHARMILLE 12

SURFACE TOTALE : 85.56 m² • SURFACE HABITABLE : 71.58 m² • ÉTAGES : 1 • PIÈCES : 8

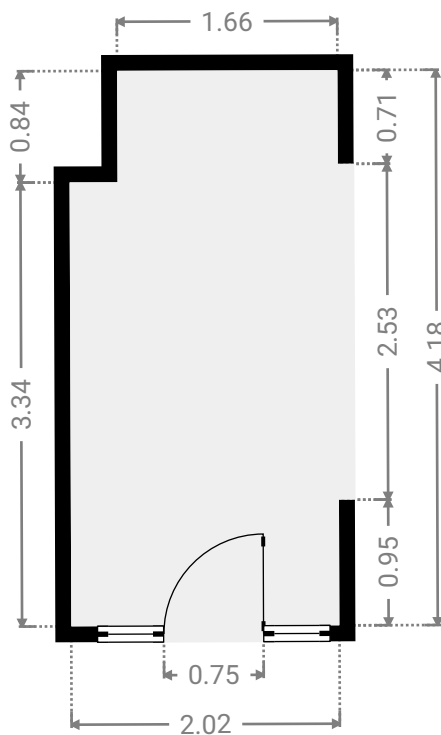
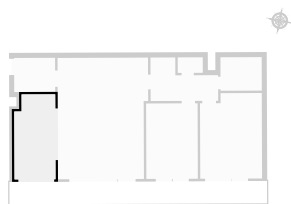
▼ Couloir 2e étage

LARGEUR : 3.32 m • LONGUEUR : 2.14 m
SURFACE : 5.27 m² • PÉRIMÈTRE : 10.93 m



▼ Cuisine 2e étage

LARGEUR : 2.02 m • LONGUEUR : 4.18 m
SURFACE : 8.14 m² • PÉRIMÈTRE : 12.40 m

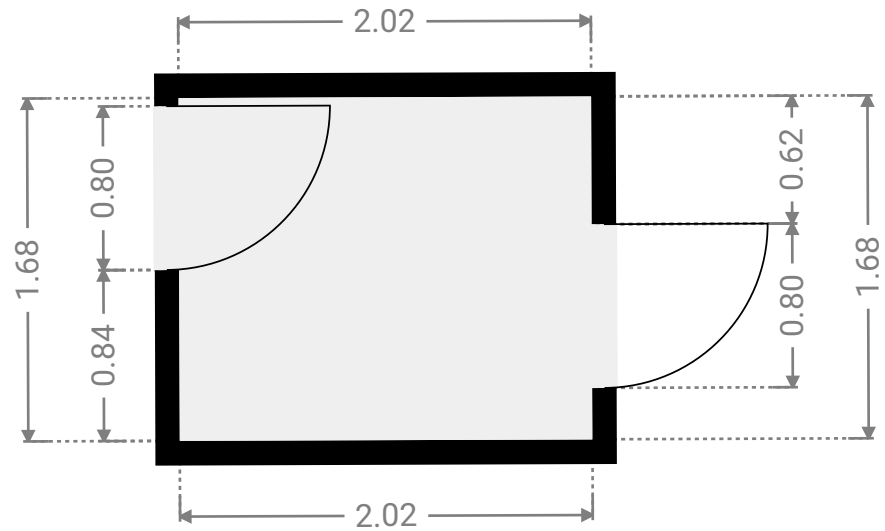
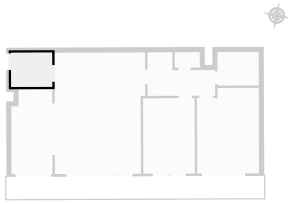


CHARMILLE 12

SURFACE TOTALE : 85.56 m² • SURFACE HABITABLE : 71.58 m² • ÉTAGES : 1 • PIÈCES : 8

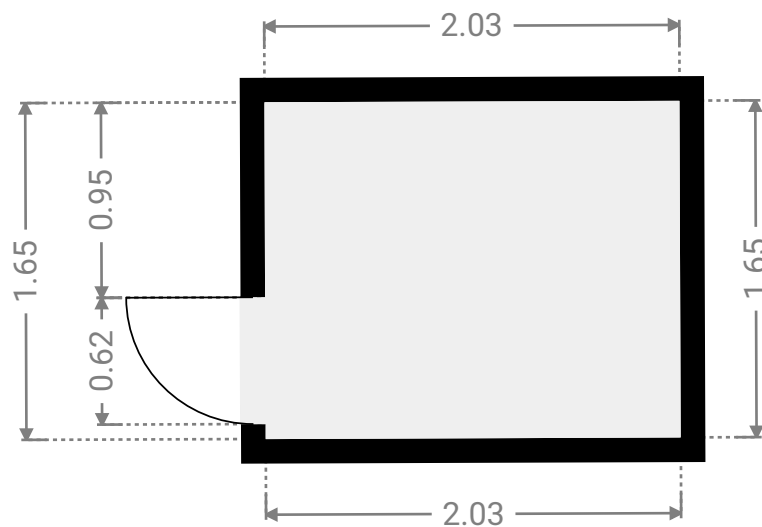
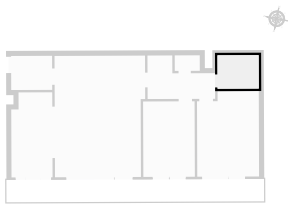
▼ Hall 2e étage

LARGEUR : 2.02 m • LONGUEUR : 1.68 m
SURFACE : 3.38 m² • PÉRIMÈTRE : 7.38 m



▼ S.D.B 2e étage

LARGEUR : 2.03 m • LONGUEUR : 1.65 m
SURFACE : 3.34 m² • PÉRIMÈTRE : 7.35 m



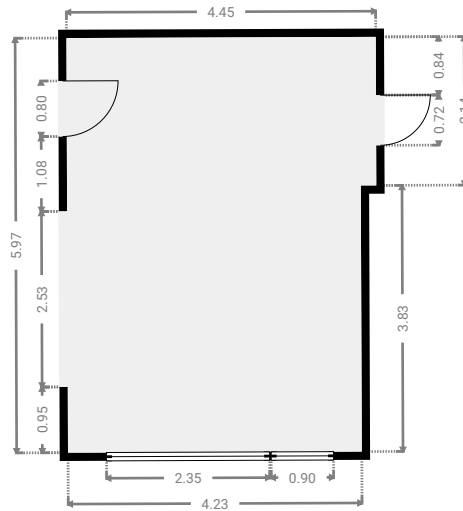
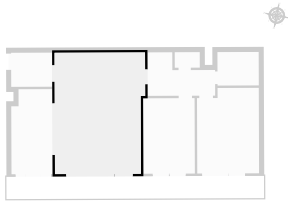
CHARMILLE 12



SURFACE TOTALE : 85.56 m² • SURFACE HABITABLE : 71.58 m² • ÉTAGES : 1 • PIÈCES : 8

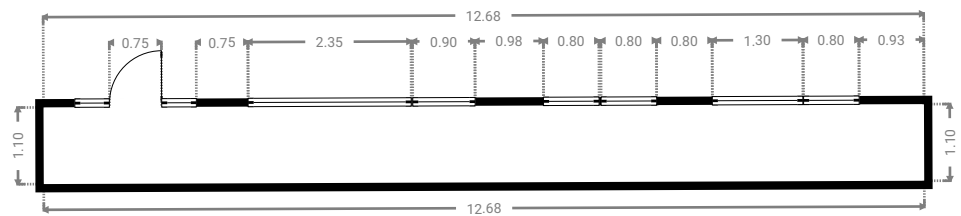
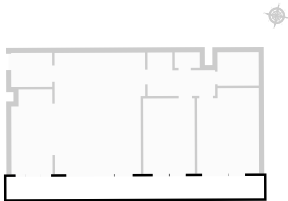
▼ Séjour 2e étage

LARGEUR : 4.45 m • LONGUEUR : 5.97 m
SURFACE : 25.72 m² • PÉRIMÈTRE : 20.84 m

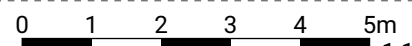


▼ Terrasse 2e étage

LARGEUR : 12.68 m • LONGUEUR : 1.10 m
SURFACE : 13.99 m² • PÉRIMÈTRE : 27.56 m



CETTE SUPERFICIE TOTALE CORRESPOND À L'ADDITION DES MESURES NETTES DE TOUTES LES PIÈCES, SANS COMPTER LES MURS, LES PASSAGES ENTRE LES PIÈCES ET LES GAINES TECHNIQUES



CHARMILLE 12

SURFACE TOTALE : 85.56 m² • SURFACE HABITABLE : 71.58 m² • ÉTAGES : 1 • PIÈCES : 8

▼ W.C 2e étage

LARGEUR : 1.23 m • LONGUEUR : 0.76 m
SURFACE : 0.94 m² • PÉRIMÈTRE : 3.98 m

